



ZELENÁ ŠKOLA

Projekt recyklace elektroodpadu a baterií ve školách



PROJEKT ZELENÁ ŠKOLA

- Řeší sběr a svoz elektroodpadu, baterií, zářivek, tonerů, CD a DVD přímo ve školách.
- V současné době se projektu účastní přes **500 škol**.
- Cílem projektu Zelená škola® je **ochrana životního prostředí** pomocí zabezpečení zpětného odběru a efektivní recyklace odpadů elektrických a elektronických zařízení.
- Iniciátorem projektu je společnost REMA Systém, a.s.



CO VÁM PROJEKT PŘINESE

- ÚSPORU FINANČÍ
 - Odvoz a ekologickou likvidaci veškerého školního elektroodpadu, zářivek, baterií, tonerů, CD a DVD **zcela zdarma.**
- SBĚRNÝ BOX
 - Sběrný box na drobné elektrospotřebiče, baterie, zářivky, tonery, CD a DVD pro návštěvníky školy.



CO VÁM PROJEKT PŘINESE



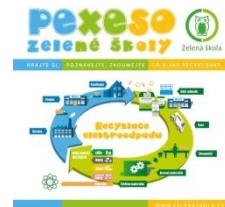
- CERTIFIKÁT A LOGO
 - **Certifikát** Zelená škola® deklaruující zapojení se do projektu.
 - Právo využívat **logo projektu** na Vašich propagačních materiálech.



CO VÁM PROJEKT PŘINESE



- VZDĚLÁVACÍ MATERIÁLY
 - Pexeso a Remalovánky určené **menším dětem**, které se díky nim dozví o recyklaci elektrozařízení více formou hry.
 - Pro **větší děti** je připraven ucelený vzdělávací program zahrnující informace pro žáky i pedagogy.



SBĚRNÝ BOX



- **PARAMETRY SBĚRNÉHO BOXU**
 - Rozměry: V 100 cm x Š 30 cm x H 30 cm
 - Objem: 80 l
 - Materiál: nerezová ocel
- **CO SE BUDE SBÍRAT**
 - Drobné domácí spotřebiče (mobilní telefony, toustovače, holicí strojky, klávesnice, myši a ostatní elektroodpad, který se do sběrného boxu vejde).
 - Baterie, CD, DVD, kompaktní zářivky, tonery.
- **CO SE NEBUDE SBÍRAT**
 - Diskety, VHS a žárovky.



JAK PROJEKT FUNGUJE

- Podepsáním smlouvy získáte právo využívat všechny služby, které společnost REMA Systém nabízí.
- On-line přístup do **Systému pro sběr, svoz a zpracování elektrozařízení, baterií a akumulátorů** Vám umožní objednávat odvoz a zpracování Vašeho elektroodpadu, zářivek, baterií, tonerů, CD a DVD dle aktuální potřeby dostupný na:

remais.rema.cloud/Login.aspx



JAK PROJEKT FUNGUJE

- Zároveň s přístupovými údaji do systému obdržíte přehledný návod jak objednávat odvoz **velkoobjemového elektroodpadu** nebo vyprázdnění **sběrného boxu**.
- Potvrzení o ekologické likvidaci je po zpracování elektroodpadu automaticky vygenerováno systémem, zasláno na e-mail.
- REMA Systém dodá **sběrný box**, který je určen do interiéru (recepce, vestibul, vstupní hala atp.).

NABÍZENÉ SVOZY

					
	BALÍKOVÝ SVOZ DO 150 KG			VOLNĚ LOŽENÉ NAD 150 KG	VLASTNÍ ODVOZ BEZ LIMITU
Typ objednávky	Balík elektrozařízení	Balík Zelené školy	Balík baterií	Svoz nad 150 kg	Vlastní odvoz
Typ spotřebičů	malé spotřebiče- varná konvice, klávesnice, mobilní telefon, baterie, zářivka,...	malé spotřebiče- varná konvice, klávesnice, mobilní telefon, baterie, zářivka,...	baterie a akumulátory	velké, malé spotřebiče - počítač, monitor, lednice, TV, tiskárna,...	malé, velké spotřebiče, baterie a akumulátory
Typ balení	v krabici projektu nebo vlastní krabici	v krabici projektu nebo vlastní krabici	v krabici projektu nebo vlastní krabici	volně ložená, připravena k nakládce	bez požadavku
Typ spolupráce	smluvní i nesmluvní	smluvní	smluvní i nesmluvní	smluvní i nesmluvní	smluvní i nesmluvní

DÍKY VÁM POMÁHÁME



- V rámci opětovného použití elektrozařízení dlouhodobě spolupracujeme s **Kontem Bariéry** a **Fondem ohrožených dětí**. Projekt počítače proti bariérám Konta Bariéry má za cíl umožnit zájemcům se zdravotním postižením využívat osobní počítač či jiné komponenty při výkonu povolání. Fondu ohrožených dětí pak dodáváme techniku, která by měla dobře sloužit zejména Klokánkům (zařízení rodinné péče jako alternativa ústavní výchovy).
- **Od počátku spolupráce v srpnu 2008 předal REMA Systém výše zmíněným organizacím výpočetní techniku za více jak dva miliony korun.**



REFERENCE

- Do projektu Zelená škola vstoupily např.:
- České vysoké učení technické v Praze
- 1st International School of Ostrava – mezinárodní gymnázium, s.r.o.
- Masarykova univerzita
- Filmová akademie Miroslava Ondříčka v Písku, o.p.s.
- Obchodní akademie Tomáše Bati a Vyšší odborná škola ekonomická Zlín
- Univerzita Karlova
- Jedličkův ústav a Mateřská škola a Základní škola a Střední škola
- Mateřská škola a Základní škola speciální NONA, o.p.s.
- JABOK – Vyšší odborná škola sociálně pedagogická a teologická
- a mnoho dalších...

TRASH MADE®



Trash Made je unikátní projekt, v rámci kterého vznikají originální designové předměty - šperky, módní a bytové doplňky. Kolekce je vytvořena podle návrhů mladých českých designérů.



Všechny výrobky Trash Made jsou vytvořeny z recyklovaných materiálů pocházejících z vyřazených elektrozařízení. Výroba a kompletace většiny výrobků je zajišťována ve spolupráci s chráněnými dílnami.



Výrobky Trash Made jsou oblíbeným dárkem společností, které ve svém podnikání dbají na společensko-odpovědný přístup.



Veškeré informace o projektu a kolekci Trash Made najdete na stránkách projektu www.trashmade.cz nebo



REMA Systém, a.s.



- REMA Systém, a.s. je kolektivní systém, který byl založen 14. února 2005 pro splnění povinnosti výrobců a dovozců elektrozařízení podle zákona č. 185/2001 Sb. o odpadech.
- REMA Systém, a.s. vytváří místa zpětného odběru a zajišťuje organizaci sběru, svozu a recyklaci odpadů elektrických a elektronických zařízení (OEEZ) v celé České republice a nabízí komplexní řešení pro všechny skupiny elektrozařízení.
- REMA Systém, a.s. je držitelem certifikátů ISO 9001:2008 a ISO 14001:2004 a osvědčení platnosti Environmentálního Prohlášení o Produktu EPD.
- Vznik REMA Systému iniciovali největší dovozci a výrobci informačních technologií a telekomunikací v ČR.

VÍTE, ŽE...

- ... **elektroodpad je nejrychleji rostoucím „druhem“ odpadu?**

Roste třikrát rychleji než běžný komunální odpad. Obsahuje nebezpečné látky, jako je rtuť, olovo, kadmium, ale i velké množství recyklovatelných a využitelných materiálů.

- ... **se v Evropské unii prodá za rok 28 miliónů počítačů a 23 miliónů notebooků?**

Výrobky z této oblasti obsahují množství drahých kovů, které se nacházejí zejména na deskách plošných spojů. Lze odhadnout, že ve 28 milionech počítačů a 23 milionech notebooků se nachází 51 tun stříbra, více než 10 tun zlata, okolo 4 tun palladia nebo 25 tisíc tun mědi.

- ... **celosvětový průmysl výroby elektroniky spolkně 30% roční těžby stříbra nebo 10 % roční těžby zlata?**

Výroba elektrických a elektronických zařízení je materiálově velmi náročná. Současná moderní elektronika může obsahovat až 60 druhů různých materiálů. Mezi drahé a environmentálně nejnáročnější materiály patří kovy, jako je zlato, stříbro, palladium, platina, měď, cín nebo antimon.

KONTAKTY

REMA Systém, a.s.

Antala Staška 510/38

140 00 Praha 4 – Krč

telefon: (+420) 225 988 001

email: zelenaskola@rema.cloud

Více informací o projektu na:

www.zelenaskola.cz

